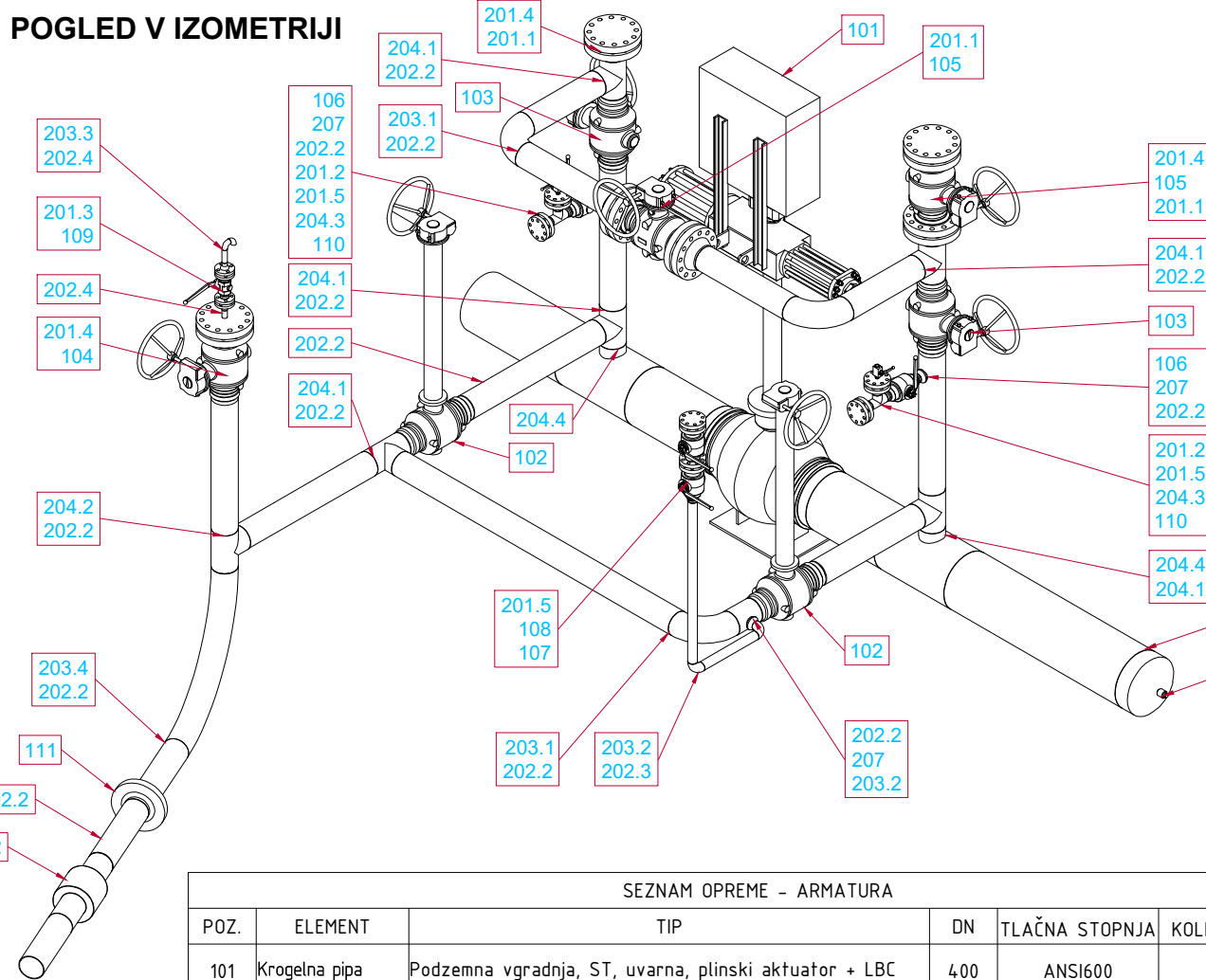
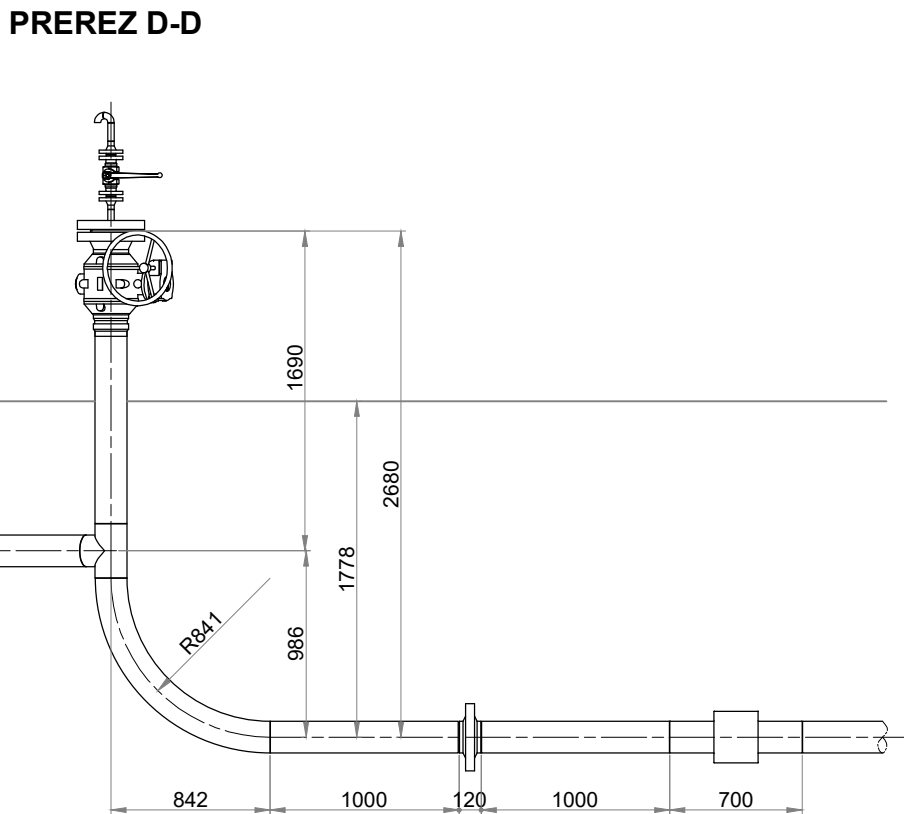
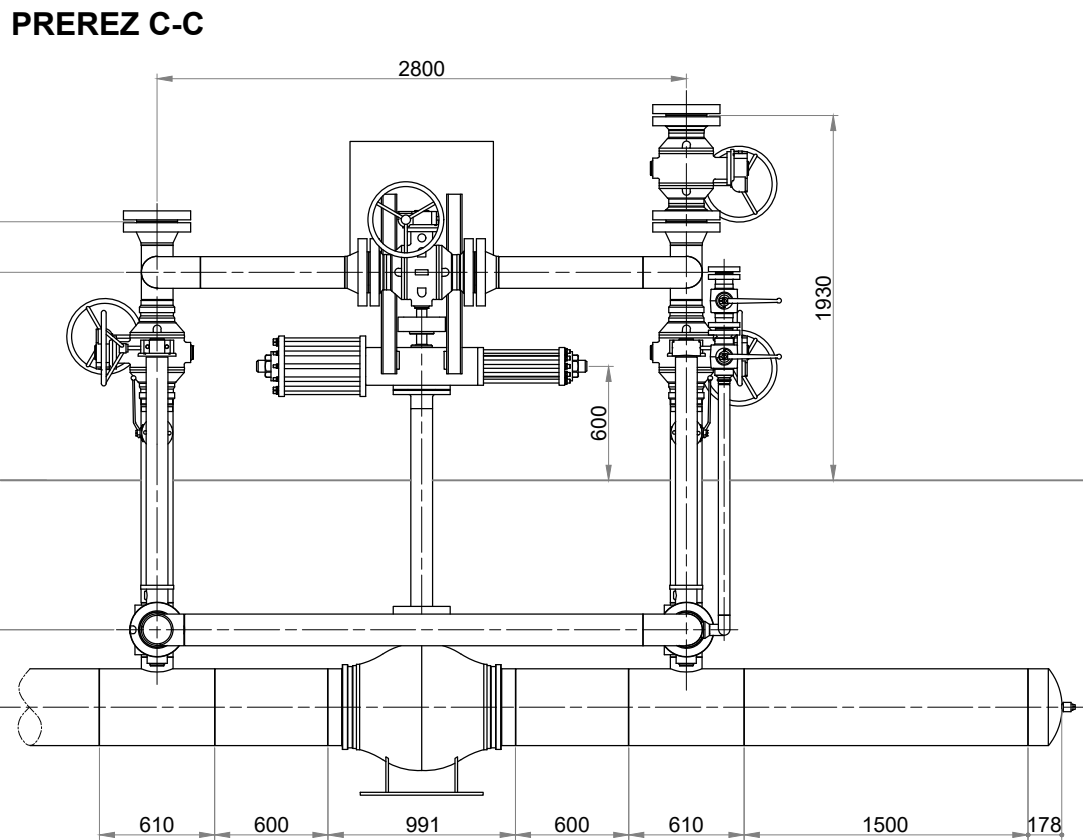
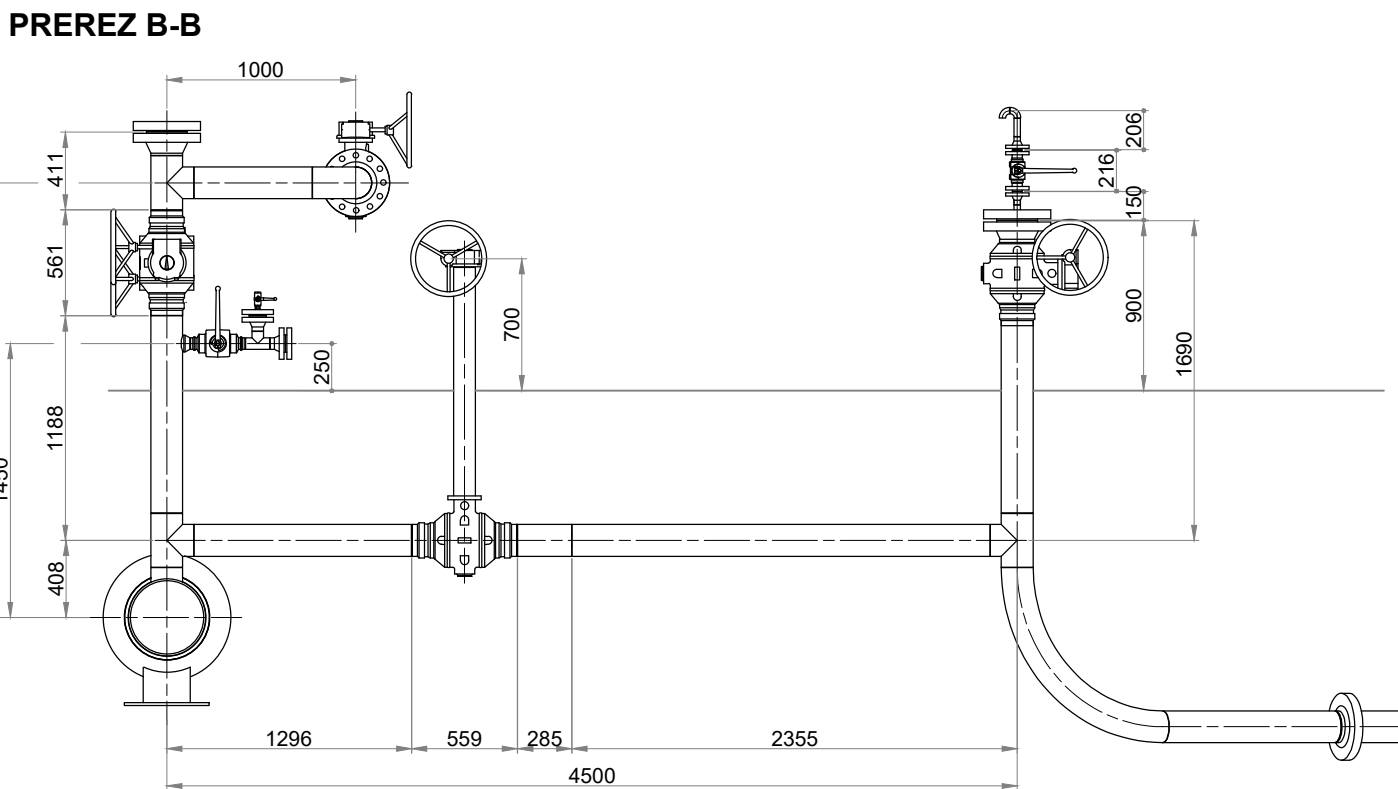
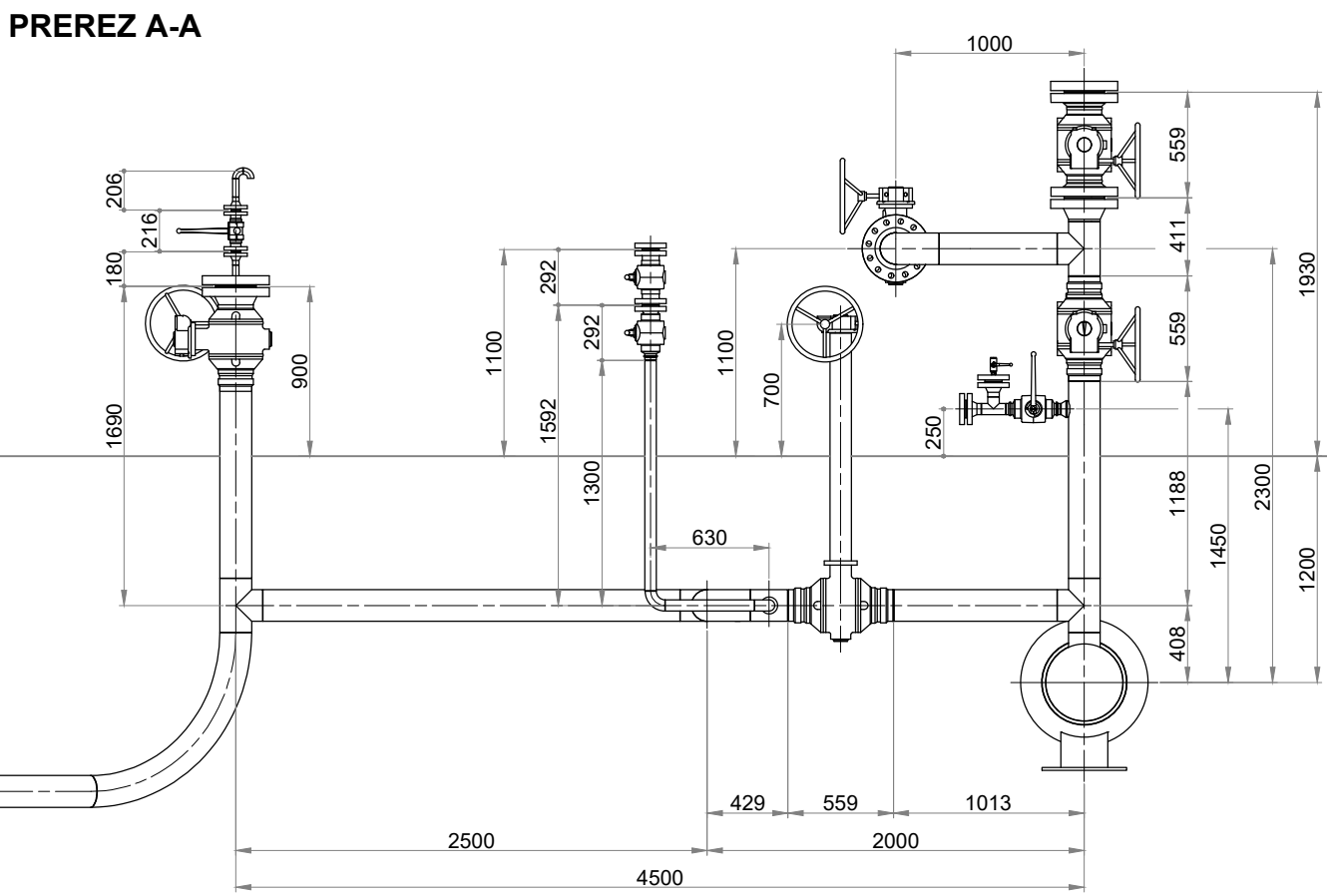
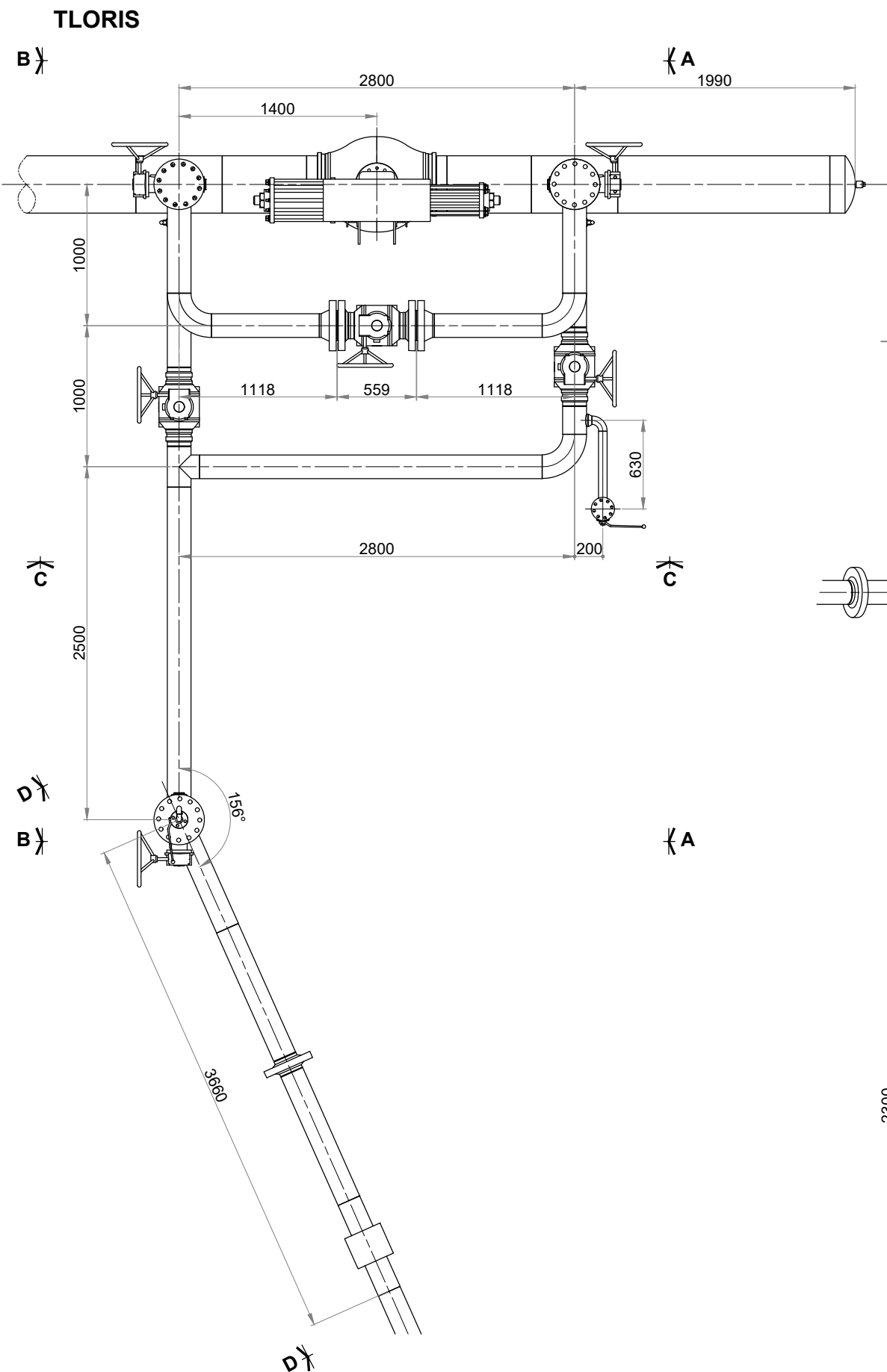



A2: 420x594
A: 0.25 m²
13822_08_144_DZR_03.dwg
09.12.2021



SEZNAM OPREME - ARMATURA						
POZ.	ELEMENT	TIP	DN	TLAČNA STOPNJA	KOLIČINA	EM
101	Krogelna pipa	Podzemna vgradnja, ST, uvarna, plinski aktuator + LBC	400	ANSI600	1	kos
102	Krogelna pipa	Podzemna vgradnja, ST, uvarna, reduktor-kolo	150	ANSI600	2	kos
103	Krogelna pipa	Uvarne izvedbe, reduktor-kolo	150	ANSI600	2	kos
104	Krogelna pipa	Uvarno / prirobnične izvedbe, reduktor-kolo	150	ANSI600	1	kos
105	Krogelna pipa	Prirobnične izvedbe, reduktor-kolo	150	ANSI600	2	kos
106	Krogelna pipa	Uvarne izvedbe, ročica	50	ANSI600	2	kos
107	Krogelna pipa	Uvarno / prirobnične izvedbe, ročica	50	ANSI600	1	kos
108	Krogelna pipa	Prirobnične izvedbe, ročica	50	ANSI600	1	kos
109	Krogelna pipa	Prirobnične izvedbe, ročica	25	ANSI600	1	kos
110	Krogelna pipa	Navojne izvedbe NPT 1/2, ročica	15	ANSI600	2	kos
111	Sidrna prirobnica	-	150	ANSI600	1	kos
112	Izolacijska prirobnica	-	150	ANSI600	1	kos

SEZNAM OPREME - MATERIAL							
POZ.	ELEMENT	TIP	DN	TLAČNA STOPNJA	DIMENZIJA [mm]	KOLIČINA	EM
201.1	Prirobnica	Uvarna z grlom, ASME B16.5 ANSI600, ASTM A 350 Grade LF2	150	ANSI600	-	4	kos
201.2	Prirobnica	Uvarna z grlom, ASME B16.5 ANSI600, ASTM A 105	50	ANSI600	-	4	kos
201.3	Prirobnica	Uvarna z grlom, ASME B16.5 ANSI600, ASTM A 105	25	ANSI600	-	2	kos
201.4	Prirobnica	Slepa, ASME B16.5 ANSI600, ASTM A 350 Grade LF2	150	ANSI600	-	3	kos
201.5	Prirobnica	Slepa, ASME B16.5 ANSI600, ASTM A 105	50	ANSI600	-	5	kos
202.1	Cev	SIST EN ISO 3183, L360NE	400	ANSI600	Ø406x8,8	-	m
202.2	Cev	SIST EN ISO 3183, L245NE	150	ANSI600	Ø168,3x6,3	-	m
202.3	Cev	SIST EN ISO 3183, L245NE (brezšivna)	50	ANSI600	Ø60,3x4,0	-	m
202.4	Cev	SIST EN ISO 3183, L245NE (brezšivna)	25	ANSI600	Ø33,7x4,0	-	m
203.1	Koleno 90°	ASME B16.9, ASTM A 234 Grade WPB, Bauart 3	150	ANSI600	STD	3	kos
203.2	Koleno 90°	ASME B16.9, ASTM A 234 Grade WPB, Bauart 3	50	ANSI600	XS	2	kos
203.3	Koleno 90°	ASME B16.9, ASTM A 234 Grade WPB, Bauart 3	25	ANSI600	XS	2	kos
203.4	Lok 90°	ASME B16.9, L245NE, Bauart 20 (r=10 D)	150	ANSI600	-	1	kos
204.1	T kos	ASME B16.9, ASTM A 234 Grade WPB	150	ANSI600	STD	5	kos
204.2	T kos	z vodili, ASME B16.9, ASTM A 234 Grade WPB	150	ANSI600	STD	1	kos
204.3	T kos	ASME B16.9, ASTM A 234 Grade WPB	50	ANSI600	XS	2	kos
204.4	T kos	reducirni z vodili, ASME B16.9, ASTM A 234 Grade WPB	400/150	ANSI600	XS	2	kos
205	Cevna kapa	ASME B16.9, ASTM A 234 Grade WPB	400	ANSI600	XS	1	kos
206	Varilni nastavek	Ø44 x 40 mm, 3/4 NPT s čepom	-	-	-	1	kos
207	Varilni nastavek - weldolet	ASME B31.3, ASTM A 350 Grade LF2	150-50	ANSI600	-	3	kos

Projektant: PROJEKT NOVA GORICA				
Investitor:  Plinovodi d.o.o. Cesta Ljubljanske brigade 11b 1001 Ljubljana		Risba: TLORIS IN PREREZI BS2-M6 in POČP-R61		
Objekt: PRENOSNI PLINOVOD M6 AJDOVŠČINA - LUCIJA ODSEK AJDOVŠČINA - SEŽANA		Merilo: 1:40		
		Odgovorni vodja projekta: MATJAŽ MAKAROVIC, udis		Id. št. : S-1392
Vrsta načrta: 4 - Načrt s področja strojništva		Odgovorni projektant: LUKA VITEZ, dis		Id. št. : S-1575
		Sodelavci:		Id. št. :
Vrsta projektne dokumentacije: DZR		Številka načrta: 13822_08_144	Številka projekta: 13822_08_1	Datum: marec 2019
				Številka lista: 4
Spremembe:				